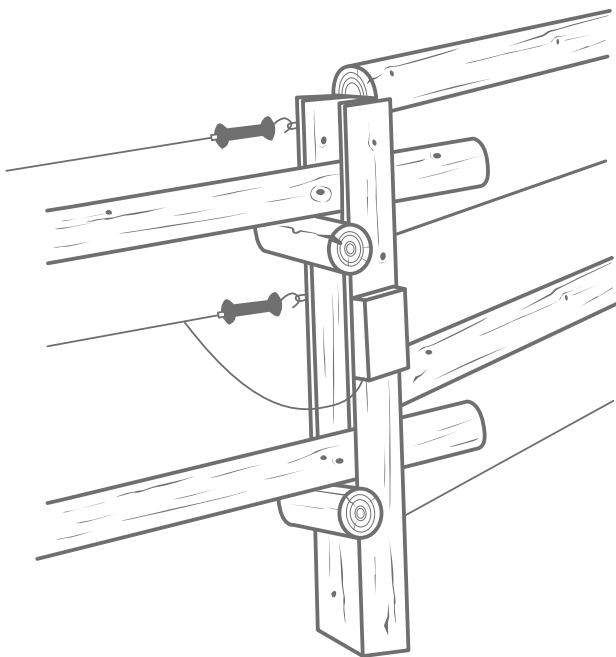


Peut-on arrêter le courant ?

Nous allons te soumettre 5 situations qui utilisent intelligemment les conducteurs pour transporter l'électricité et les isolants pour l'empêcher d'atteindre des endroits où il vaut mieux qu'elle n'arrive pas. Que dois-tu faire ?



✓ SITUATION 1 : LA CLÔTURE

1

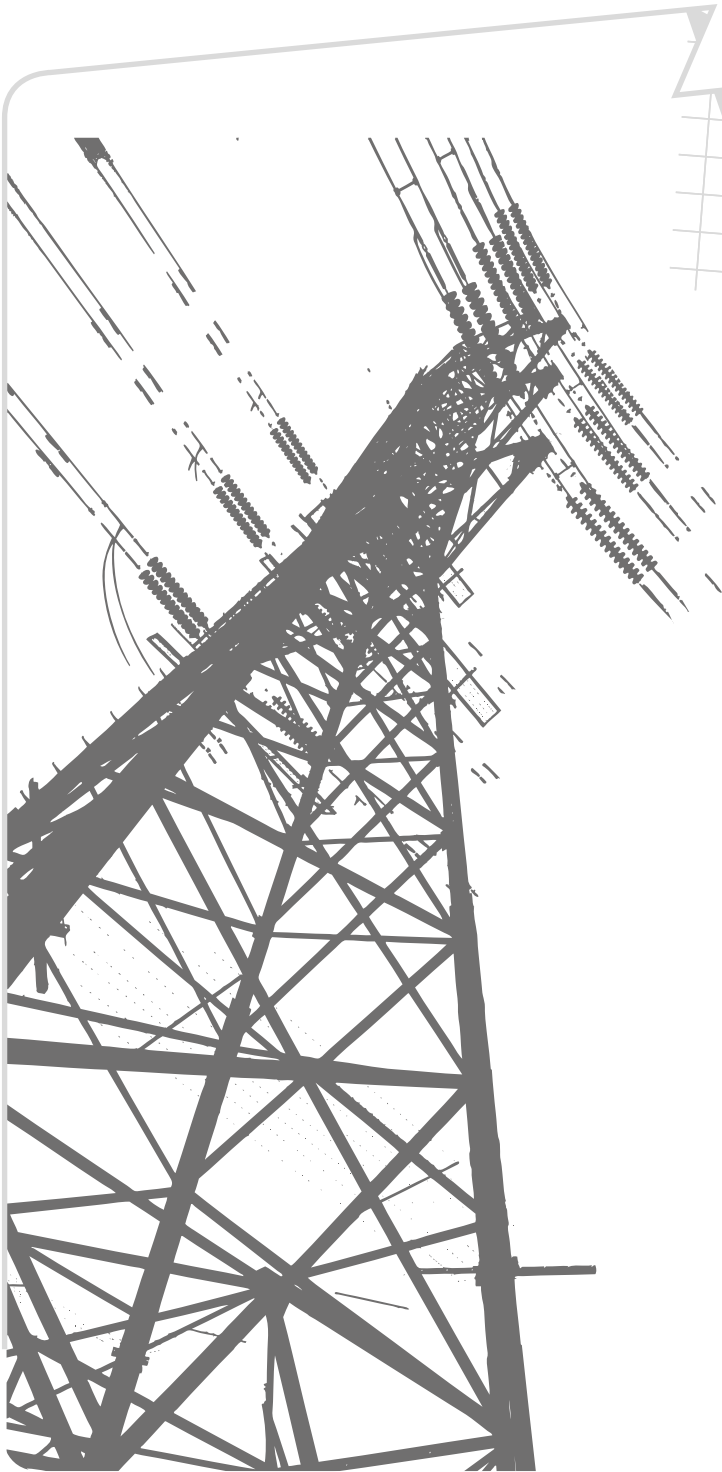
Fiche de cours n°2

1^{ER} EXERCICE

- A. Indique les **conducteurs** sur l'illustration.
- B. Indique les **isolants** sur l'illustration.
- C. Décris la fonction remplie par les conducteurs.

- D. Explique pourquoi chaque isolant a été installé à cet endroit précis.

- E. Identifie l'élément qui est raccordé à la source de courant ?



✓ SITUATION 2 : LES CÂBLES HAUTE TENSION

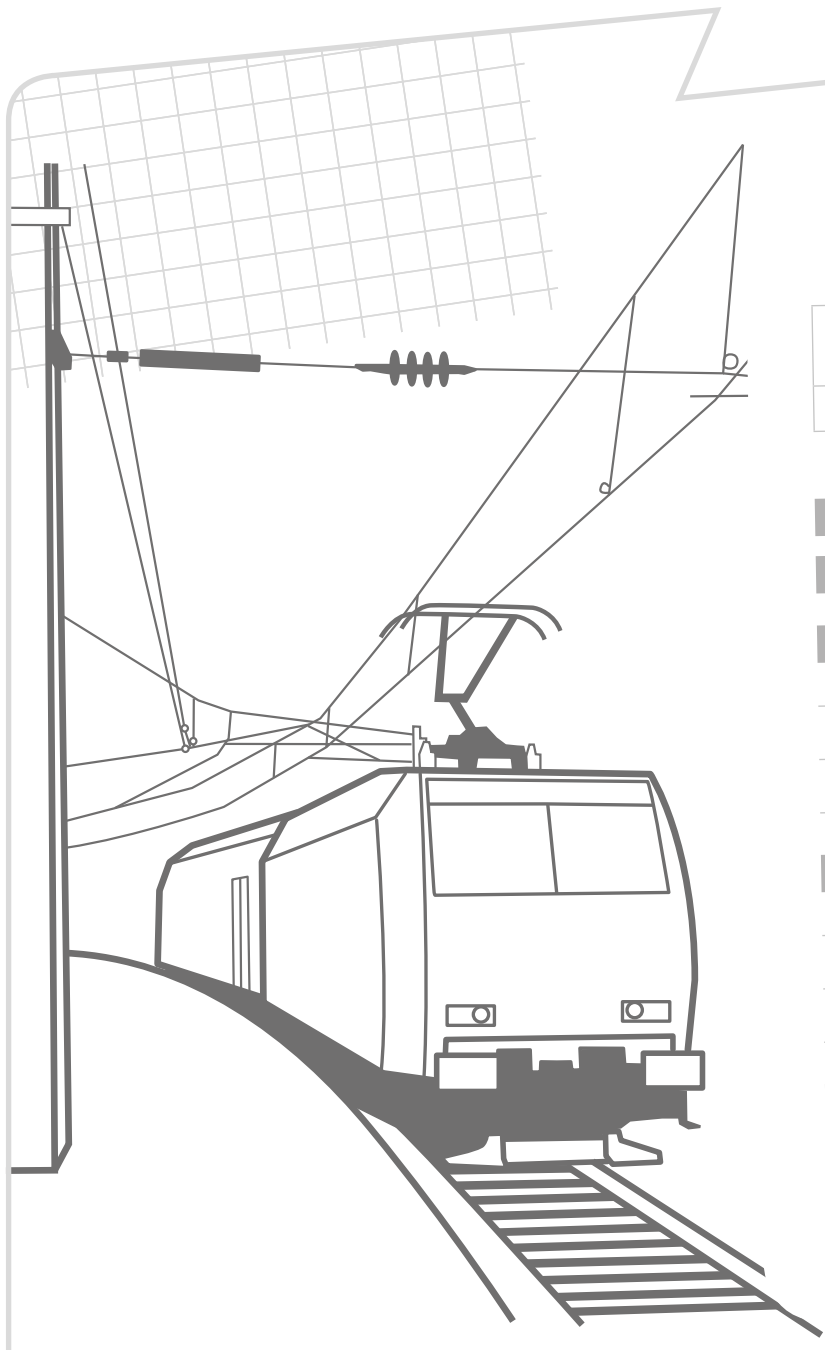
2

Fiche de cours n°2 1^{ER} EXERCICE

- A. Indique les **conducteurs** sur l'illustration.
- B. Indique les **isolants** sur l'illustration.
- C. Décris la fonction remplie par les conducteurs.

- D. Explique pourquoi chaque isolant a été installé à cet endroit précis.

- E. Identifie l'élément qui est raccordé à la source de courant.



✓ SITUATION 3 : LE TRAIN EN MOUVEMENT

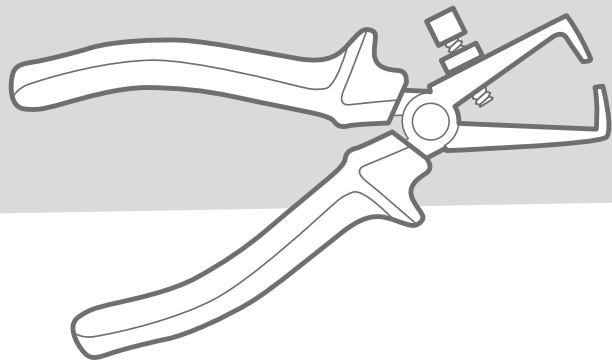
3

Fiche de cours n°2 1^{ER} EXERCICE

- A. Indique les **conducteurs** sur l'illustration.
- B. Indique les **isolants** sur l'illustration.
- C. Décris la fonction remplie par les conducteurs.

- D. Explique pourquoi chaque isolant a été installé à cet endroit précis.

- E. Identifie l'élément qui est raccordé à la source de courant



✓ SITUATION 4 : LA PINCE À DÉNUDER

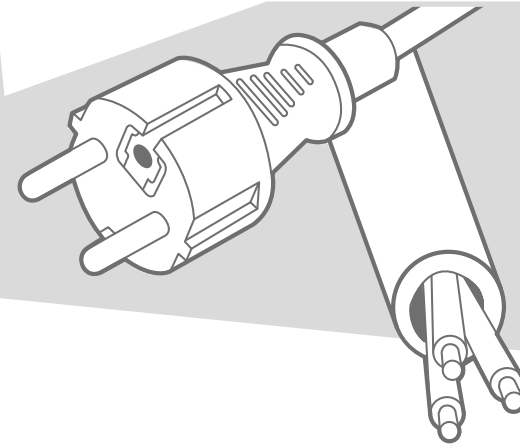
4

Fiche de cours n°2

1^{ER} EXERCICE

- A. Indique les **conducteurs** sur l'illustration.
- B. Indique les **isolants** sur l'illustration.
- C. Décris la fonction remplie par les parties conductrices.

- D. Explique pourquoi l'isolant a été installé à cet endroit précis.



✓ SITUATION 5 : LE CÂBLE ÉLECTRIQUE

5

Fiche de cours n°2

1^{ER} EXERCICE

- A. Indique les **conducteurs** sur l'illustration.
- B. Indique les **isolants** sur l'illustration.
- C. Décris la fonction remplie par les parties conductrices.

- D. Explique pourquoi l'isolant a été installé à cet endroit précis.

- E. Identifie l'élément qui est raccordé à la source de courant ?
